

**TVA**

CAZURI EXCEPTIONALE

HOTĂRÂRE  
A CONSILIULUI  
LOCAL

ASISTENT  
SOCIAL

EMITENT  
TICHETE

CONTRACT

NUMĂR TOTAL  
BENEFICIARI

PRIMAR

NUMĂR ESTIMAT  
BENEFICIARI

31 dec

CERERE  
DECLARATIE  
ACTE

VERIFICARE

LISTĂ  
w...  
w...  
w...  
w...

TICHET

LISTĂ  
DATE + ABSENTE

INFORMATII

ISU  
ISMB

CONSILIERE

284 Ron

PĂRINTI  
SI COPII

3 x ÎNVOIRI

SCUTIRI

90' P  
A  
A  
EDUCATOARE

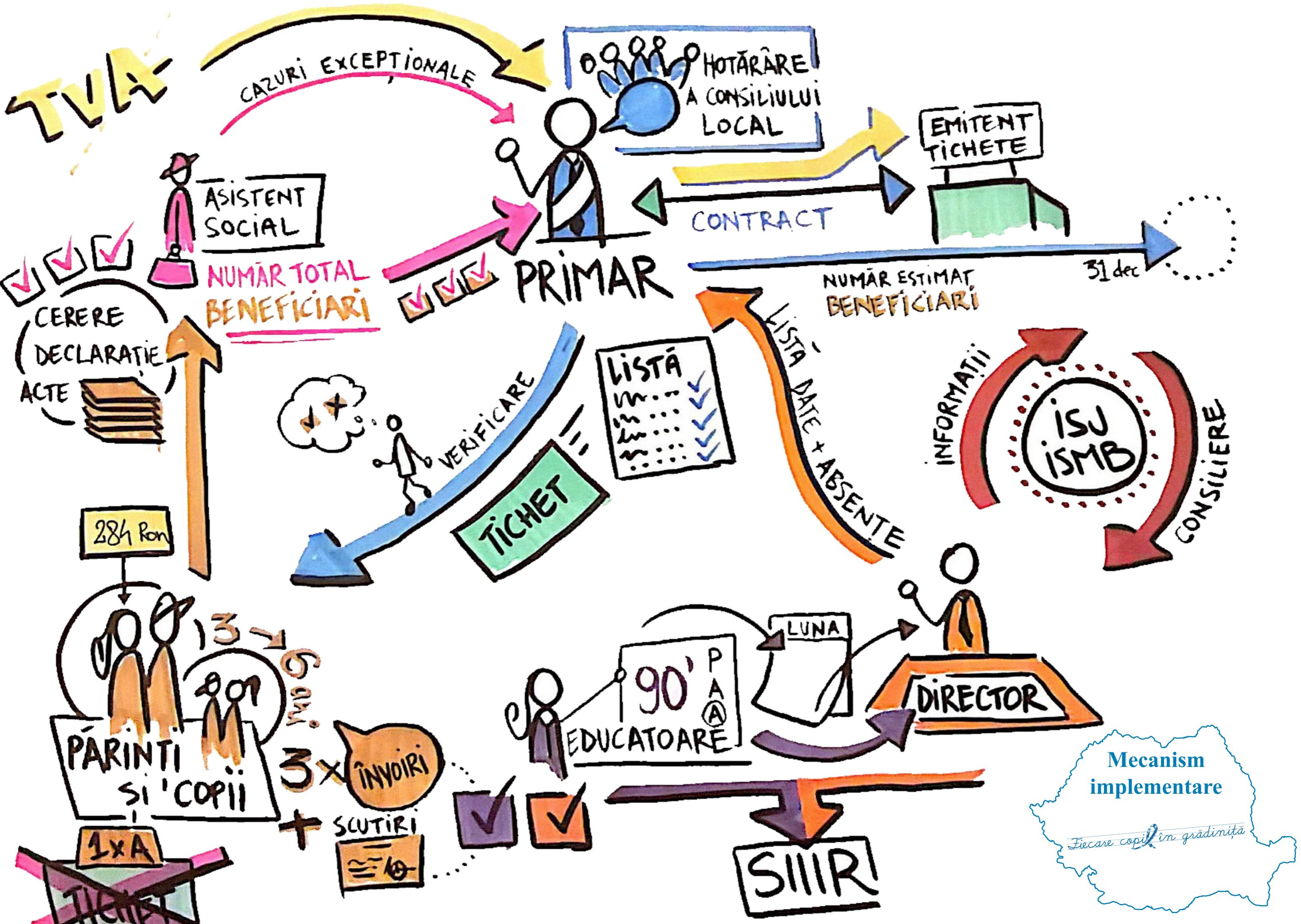
LUNA

DIRECTOR

SIIR

Mecanism  
implementare

Fiecare copil în grădiniță





## EDUCATOAREA

maxim  
3 învoiri/lună

### HG Norme metodologice

- ➔ Notează prezența zilnic, în primele 90 de minute de la începerea programului, conform procedurii transmise de MENCȘ către unitățile de învățământ. Art. 17 alin. (1)

Pentru anul școlar 2015-2016, notează prezența conform procedurii transmise de MENCȘ, începând cu 15 februarie, respectiv începutul semestrului 2, conform structurii anului școlar. Art. 34 alin. (1)

### Bune practici

- ➔ Informează mediatorul școlar cu privire la copiii care absentează nemotivat.
- ➔ Organizează lunar Ziua Părinților.
- ➔ Programează părinții de serviciu și afișează planificarea la vedere.
- ➔ Participă la recrutare și vizitează fiecare copil la domiciliu, începând cu luna septembrie (în special copiii nou-înscriși și cei care anul trecut au avut prezența slabă).
- ➔ Notează prezența corect și la timp, pentru a-i obișnui pe părinți să își aducă copiii la grădiniță zilnic.

### Ideii de optimizare

- ➔ Lucrul cu copiii este foarte solicitant, de aceea recomandăm să setați o alarmă la 75 de minute de la începerea programului, pentru a vă reaminti de notarea prezenței.
- ➔ Poate solicita resurse pentru organizarea modulului educațional Șotron. <http://www.ovid.ro/componente-program-fcg>

### Resurse

- ➔ Formular pentru notarea zilnică a prezenței
- ➔ Afiș Șotron
- ➔ Structură an școlar

*Fiecare copil în grădiniță*

Pentru mai multe informații: [www.fiecarecopilingradinita.ro](http://www.fiecarecopilingradinita.ro)